

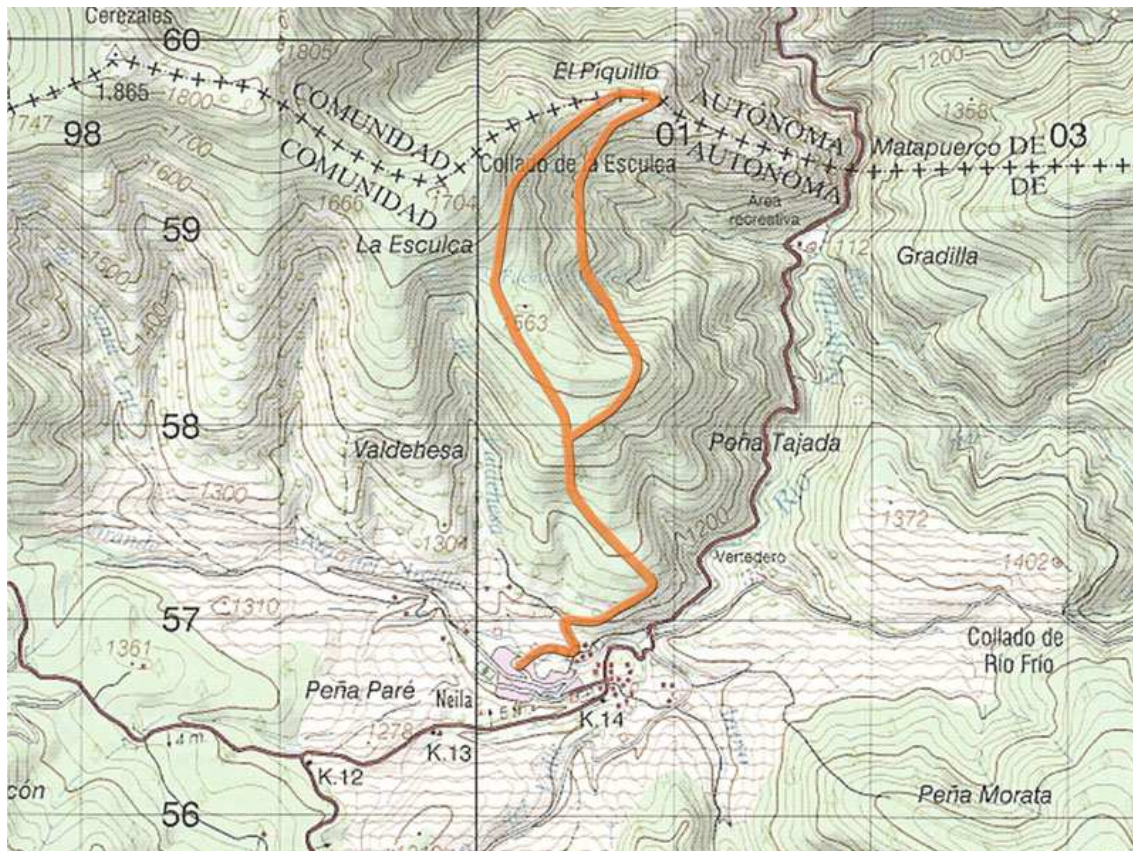
## Senderos Pinares - El Valle XIII

**Recorrido:** Neila – Neila

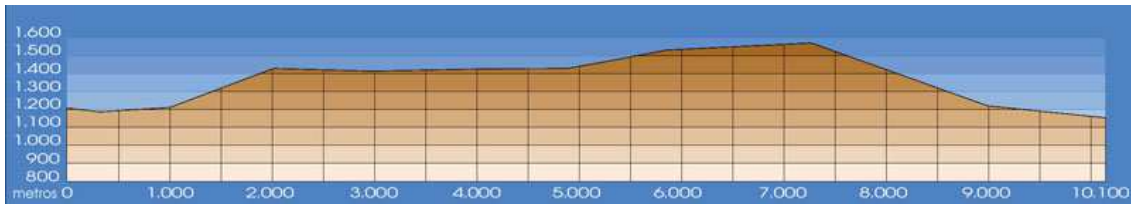
### **Características:**

- Tipo de recorrido: Circular
- Punto de partida: Neila
- Punto de llegada: Neila
- Longitud: 10.1 Km.
- Duración: 4h.
- Desnivel: 350 m.
- Tipo de Camino: Camino agrícola
- Uso Recomendado: Peatonal y cicloturista
- Dificultad: Baja
- Época recomendada: Todo el año - otoño
- Servicios: Todos los Servicios

### **Plano:**



## Desnivel:



## Descripción de la ruta:

Interesante recorrido que nos acerca a la zona más desconocida del bello municipio de Neila, donde dominan en el paisaje las masas de grandes frondosas. Sigue espectaculares sendas que atraviesan centenarios robledales y hayedos hasta el Piquillo, excelente balcón de la Demanda y Urbión. Impresionante en Otoño.



La comarca de pinares-El Valle se encuentra situada en la cabecera del Río Duero, entorno a las Sierras de la Cebollera y Urbión. La zona está representada por municipios sorianos y burgaleses que comparten un mismo paisaje y tradición cultural. Su paisaje de bosques y dehesas viene definido por la forma de vida de la zona basada en la madera y la ganadería, cuya población es más o menos estable. En los municipios donde la actividad se centra más en la ganadería, es donde se ha notado más la disminución poblacional.

En los pueblos pinariegos se ha mantenido la población en gran medida gracias a un moderado desarrollo de la industria maderera basada en el pino.

El paisaje, los caminos carreteros, las tradicionales y la típica arquitectura pinariega constituyen en definitiva un legado cultural de la carretería, actividad basada en el transporte de



la madera y otras mercancías tiradas por bueyes, la cual ha marcado la vida de los pueblos pinariegos entre los siglos XIV y XIX. De igual modo ha sucedido en el Valle del

Razón y en los pueblos de Neila y Montenegros de Cameros, cuya idiosincrasia paisajística, arquitectónica y cultural gira en torno a la larga tradición ganadera de trashumantes, la cual tuvo su apogeo en el S.XVIII durante la Mesta.

Paisajísticamente llama la atención la extensión boscosa casi uniforme que tapiza la comarca formada por pinares, hayedos, rebollares y sabinares, solo se ve interrumpida por pastizales y dehesas destinadas principalmente al

ganado vacuno, próximas a núcleos poblacionales. La porción correspondiente a pinares se encuentra inmensa en la mayor extensión de la Península Ibérica, constituida fundamentalmente por esbeltos pinos albares (*pinus sylvestris*), de excelente calidad maderera. Hacia el sur la masa forestal del albar se nutre con pino negral (*pinus pinaster*). Aunque no todo es pinar: El límite Sur de la comarca participa en una de las mejores representaciones de los genuinos sabinares ibéricos que se extienden por la sierra de Cabrejas y el Parque Natural del Cañón de Río Lobos.

Pos sí solo el ambiente boscoso y sus masas arboladas bien conservadas hacen atractiva la zona. Existe además una rica arquitectura tradicional, arqueología, elementos culturales y formaciones geológicas relevantes que contribuyen cada una de ellas en el interés de la comarca. Los senderos de Pinares-Urbión componen una red de kilómetros de caminos, trazados a base de sugestivas sendas, caminos carreteros y vecinales antiguos, cañadas etc., que te acercan a profundizar en la belleza y originalidad de la región.

